



NUMERO 11 del 12.03.2026

NOTIZIARIO DELLA COOPERATIVA

www.aequos.bio

Seguici su...FACEBOOK  INSTAGRAM  e WHATSAPP 

VARESE E CISLAGO

AEQUOS E DES ORGANIZZANO DUE DATE PER LO SPETTACOLO DI LIBERTI

Con il patrocinio di

   COMUNE DI VARESE

vi invitano allo spettacolo

PENURIA PADANA

Un monologo in musica di **Stefano Liberti**
musiche Pasquale Filastò

Quello che un tempo era il cuore agricolo d'Italia oggi pulsa sempre più piano.
Le aziende chiudono, i campi si svuotano e il paesaggio si riempie di silenzi.
Ma, oltre a chi si arrende, c'è anche chi pianta ostinazione e coltiva alternative
come fossero l'ultimo raccolto possibile.
Un viaggio ruvido e poetico tra le crepe della pianura padana.

Parole, musica e storie vere di chi non si arrende, in un monologo che sa di fango, resistenza e futuro testardo.

violoncello e chitarra Pasquale Filastò voce e percussioni Fabia Salvucci

venerdì 27 marzo 2026 ore 21.00

Cinema Teatro Nuovo viale dei Mille 39 VARESE **INGRESSO** offerta libera

  in collaborazione con il Comune di Cislago 

vi invitano allo spettacolo

PENURIA PADANA

Un monologo in musica di **Stefano Liberti**
musiche Pasquale Filastò

Quello che un tempo era il cuore agricolo d'Italia oggi pulsa sempre più piano.
Le aziende chiudono, i campi si svuotano e il paesaggio si riempie di silenzi.
Ma, oltre a chi si arrende, c'è anche chi pianta ostinazione e coltiva alternative
come fossero l'ultimo raccolto possibile.
Un viaggio ruvido e poetico tra le crepe della pianura padana.

Parole, musica e storie vere di chi non si arrende, in un monologo che sa di fango, resistenza e futuro testardo.

violoncello e chitarra Pasquale Filastò voce e percussioni Fabia Salvucci

sabato 28 marzo 2026 ore 21.00

Auditorium L'Angolo dell'Arte
via Stazione CISLAGO (VA) **INGRESSO LIBERO**
fino ad esaurimento posti

🍃 L'ARCOBALENO BIO 🍃

CI DA APPUNTAMENTO ALLA PROSSIMA STAGIONE

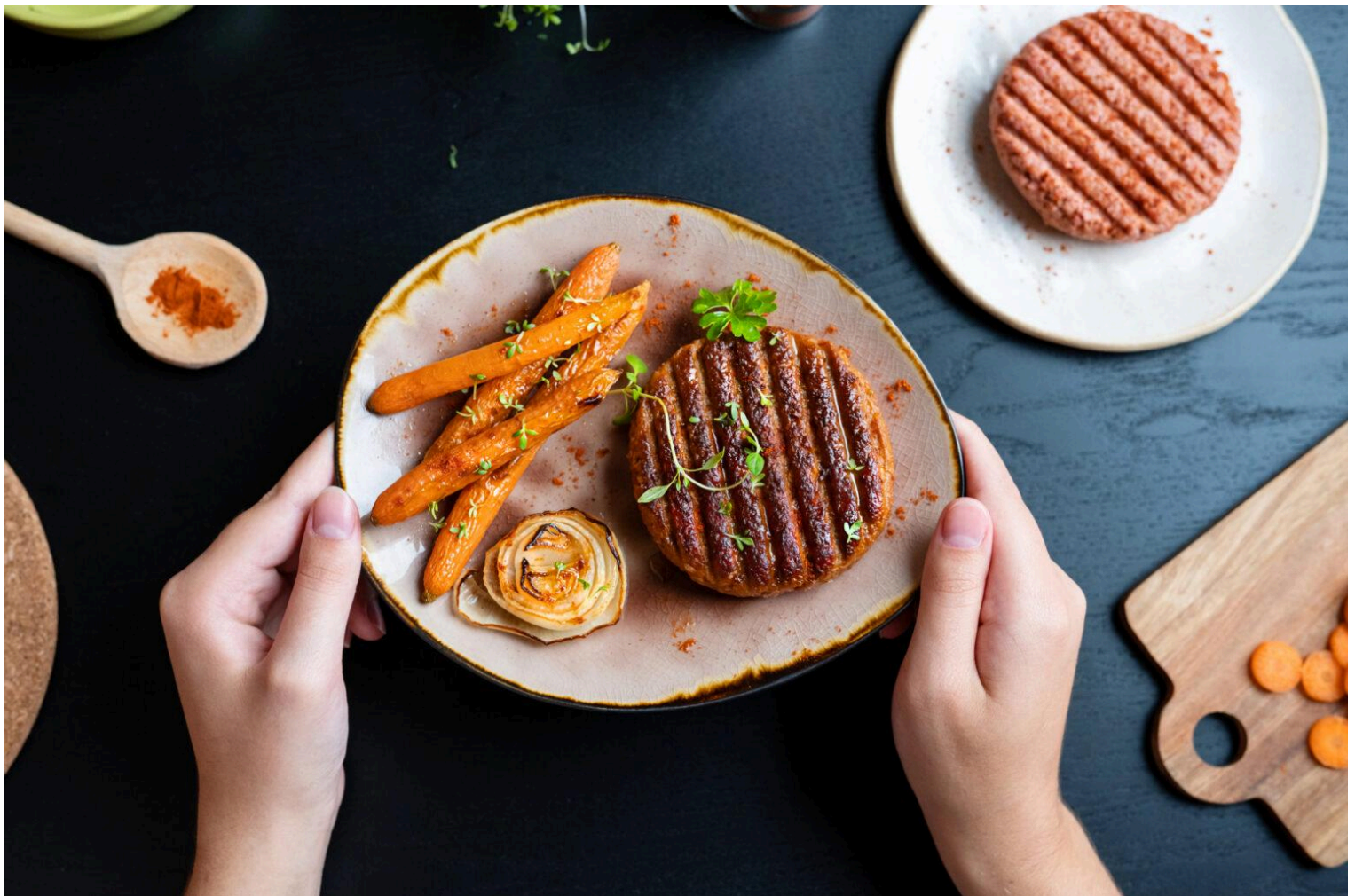
Con oggi si conclude la nostra campagna agrumi. 🍊 Vogliamo dire grazie di cuore a tutti Voi clienti che anche quest'anno avete scelto i nostri prodotti e ci avete accompagnato lungo questa stagione. Il vostro sostegno, la vostra fiducia e i vostri ordini sono la forza che ci permette di continuare con passione il nostro duro lavoro ogni giorno. Grazie per aver portato sulle vostre tavole i nostri agrumi!

Anna e Francesco

🍃 LETTI PER VOI 🍃









Burger vegetali sì, bistecche veg no: l'UE vieta 31 nomi "di carne" nei prodotti plant-based

→ <https://ilfattoalimentare.it/prodotti-vegetali-denominazioni-divieto.html>



SABATO 7 MARZO: QUALITÀ

Dalla consegna di sabato 7 marzo ... fino a martedì 10 marzo i GAS:

- **sono stati contenti di aver ricevuto:**
 -  **PEPERONE ROSSO** - Coop Sociale Aretè: bell'aspetto,
- **non sono soddisfatti di:**
 -  **KIWI** - Michele Sacchetto: eccessiva maturazione,
 -  **LIMONE PRIMOFIORE** - Agrinova: marciume e muffa,
 -  **CAVOLFIORE BIANCO** - Coop Sociale Aretè: eccesso di scarto,
 -  **CICORIA PUGLIESE (puntarelle)** - Lunella: vecchio,
 -  **FINOCCHI** - Lunella: vecchio,
 -  **PATATE GIALLE PICCOLE** - Az. Agr. Giarone: vecchio,
 -  **RAPANELLI** - Coop Sociale Aretè: vecchio.

Il Tavolo Qualità

**RICORDIAMO A TUTTI DI UTILIZZARE BORSE TERMICHE E SIBERINI
IN OGNI FASE DELLA DISTRIBUZIONE, DAL CENTRO LOGISTICO FINO A CASA**

CALENDARIO DELLE PROSSIME CONSEGNE

14 MARZO	21 MARZO	28 MARZO	4 APRILE	11 APRILE	18 APRILE
ERBE OFFICINALI	PIANTINE da ORTO	FREEDHOME	BEVANDE VEGETALI THE BRIDGE	FARINA	PIANTINE da ORTO
MOZZARELLA completo	Uova Pasqua GELIM	AMATRICE	SALE di CERVIA		
ACETO BALSAMICO	MEDITERRANEA	PRODOTTI BUTRIGO	DERIVATI della MANDORLA		
La Fromagerie	CARNI BIANCHE POLLO	OLIO			
Magnifica Essenza	DETERSIVI	BIOPIZZA			
		MOZZARELLA parziale			

TURNI DEL 13 e 14 MARZO

SBANCALAMENTO VENERDÌ (8.30 - 13.00 e 17.00 - 21.00):

RITROVO PRESSO IL MAGAZZINO AD UBOLDO dalle ore 17.00:

DIPENDENTI di AEQUOS con GAS RADICI con LA CASA DELLE DONNE e GAS ORAGO

L'ORGANIZZAZIONE DELLA DISTRIBUZIONE DI SABATO MATTINA SARÀ:

🍃 Punto logistico GALLIATE

Gas di turno: **GASBIO OLEGGIO** La consegna in questo centro avverrà alle 8.30 circa.

🍃 Punto logistico LEGNANO

A GASABILE la consegna verrà effettuata alle 8.00 circa.

🍃 Punto logistico ARLUNO

A COOP CIELO la consegna verrà effettuata alle 8.00 circa.

🍃 Punto logistico PREGNANA

Ai GASINISTI la consegna verrà effettuata alle 7.45 circa.

🍃 Punto logistico VANZAGHELLO

I 3 GAS che fanno riferimento a questo punto logistico devono essere presenti puntuali a Vanzaghella in Piazza Pertini all'arrivo del camion. **GASCINA ELISA** sarà responsabile della divisione per GAS. A seguire i GAS che fanno riferimento a questo punto logistico potranno ritirare il loro ordine.

🍃 Punto logistico CAVARIA

Gas di turno: **VENGAS** con ritrovo per questo gas alle ore 9.00 a Cavaria in via Matteotti 438. I GAS che fanno riferimento a questo punto logistico devono essere presenti puntuali alle 9,30

🍃 Punto logistico VERGIATE

I GAS che fanno riferimento a questo punto logistico possono passare a ritirare a partire dalle ore 10.00 in Via Roma a **VERGIATE**

🍃 Punto logistico CESATE

I GAS che fanno riferimento a questo punto logistico possono presentarsi a sbancalare alle 7.20, (orario di arrivo del camion), così come da nuovi accordi presi con i GAS (Gasdotto, Garbagas, Consenso).

🍃 Punto logistico BUSTO ARSIZIO

I GAS che fanno riferimento a questo punto logistico possono passare a ritirare dalle ore 9.00

🍃 Punto logistico MILANO

I GAS che fanno riferimento a questo punto logistico possono passare a ritirare a partire dalle ore 8.00 a Certosa e dalle ore 8.45 a Sud

🍃 Magazzino UBOLDO

Gas di turno: **NONAGASO** con **LA TARTARUGA** con ritrovo per questo GAS alle ore 7.30 in via Enrico Fermi 260 a **UBOLDO**

Il ritiro avverrà secondo la tabella seguente in cui diamo un orario di ritiro per ogni gas↓

ORARIO

GAS DI TURNO

alle 7:30	GASUSA e GREENINCH
alle 7:45	GASAMOS
alle 8:00	CISGASO Gas del Rugareto
alle 8:10	MIGASO
alle 8:20	GASPITA
alle 8:30	GASNOSTRO
alle 8:35	GASLOCO
alle 8:40	LA DISPENSA DEL GASISTA
alle 8:45	AIRONGAS
alle 8:50	SARGASS
alle 8:55	GAS PICCOLO
alle 9:00	ROVELLASGAS
alle 9:05	IL CHIOSTRO SOLIDALE
alle 9:10	NONAGASO e LA TARTARUGA
alle 9:15	GASATE

ABBIAMO URGENZA DI RECUPERARE:

**LE CASSETTE DI PLASTICA E CARTONE (NON QUELLE IN LEGNO)
NON ROVINATE E SOLO DEI PRODOTTI AEUQUOS**

VI CHIEDIAMO DI RENDERE SEMPRE:

- **I TERMOBOX PULITI (solo quelli di LATTE e YOGURT)**
- **I SIBERINI**
- **LE CESTE DEL PANE**

SE VUOI AVERE INFORMAZIONI O COMUNICARE CON I TAVOLI

CDA AEQUOS

→cda@aequos.bio

Per tutti i soci che desiderino mettersi in contatto con il Cda della Cooperativa, o che vogliono invitare il Cda a partecipare ai loro incontri, eventi, manifestazioni.

NOTIZIARIO

→notiziario@aequos.bio

Potete inviare nuovi articoli e/o eventuali osservazioni e suggerimenti riferiti al notiziario.

TAVOLO QUALITÀ

→qualita@aequos.bio

Per l'invio delle sole foto a supporto delle segnalazioni di non conformità qualitative, che vanno invece inserite, come quelle quantitative, nell'apposito modulo sul sito. Per qualsiasi altra comunicazione che non trovi spazio nel modulo della procedura.

TAVOLO AMMINISTRATIVO

→aequosadm@aequos.bio

Potete inviare le comunicazioni relative alla parte amministrativa e dei pagamenti e segnalare le mancanze di interi colli, ma non le differenze di peso per cui vanno utilizzate le apposite procedure della qualità a cui si accede dal sito.

TAVOLO CULTURA

→cultura@aequos.bio

Potete inviare le richieste per pubblicizzazione e/o finanziamento degli eventi dei soci secondo regolamento e tramite gli appositi moduli e/o eventuali osservazioni e suggerimenti sulle iniziative culturali e di formazione della cooperativa.

TAVOLO PRODUTTORI

→produttorielogistica@aequos.bio

Potete inviare nuove segnalazioni di produttori o informazioni logistiche sulle distribuzioni.

TAVOLO COMUNICAZIONE

→comunicazione@aequos.bio

Potete comunicare a questo indirizzo tutte le informazioni e/o suggerimenti inerenti la comunicazione interna (notiziario, email interne) ed esterna (volantini, sito Aequos, pagina Fb) e le richieste di pubblicazione di eventi del mondo solidale.

TAVOLO INFORMATICO

→informatico@aequos.bio

Potete comunicare a questo indirizzo tutte le informazioni e/o suggerimenti inerenti il programma GoGas e la sua applicazione per smartphone e segnalare le problematiche relative all'inserimento degli ordini sul sito.