



NUMERO 25 del 18.06.2026

# NOTIZIARIO DELLA COOPERATIVA

[www.aequos.bio](http://www.aequos.bio)

Seguici su...**FACEBOOK**  **INSTAGRAM**  e **WHATSAPP** 

## LA FESTA DI AEQUOS

11 OTTOBRE 2026

Come ricorderete, la 16a festa della Cooperativa non si è potuta svolgere nel consueto periodo a causa dell'incendio che, a settembre 2025, ha devastato i locali della Proloco di Villa Cortese.

Ci dicono però che i lavori di ripristino sono a buon punto, la struttura riaprirà a settembre con gli eventi già programmati e Aequos è già in calendario per l'11 ottobre. Anche la nostra macchina organizzativa sta per rimettersi in moto e a breve riceverete comunicazioni e notizie.

*Eliana per il costituendo Gruppo Organizzativo*

## CILIEGIE E ALBICOCCHIE



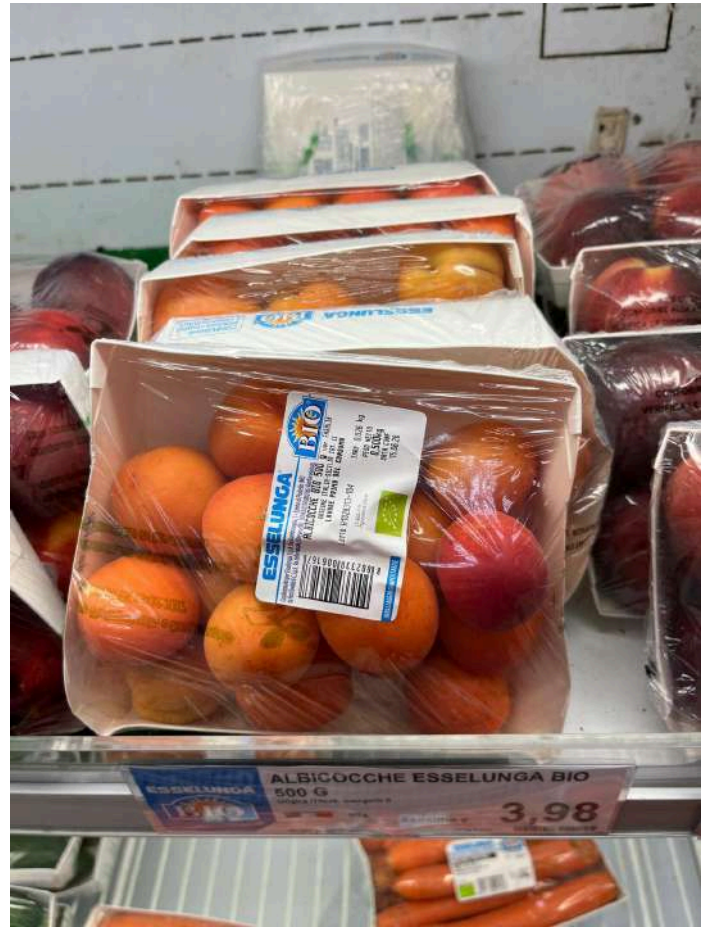
Gdo convenzionale 7,98€ al kg



Gdo bio 13,27€ al kg



Gdo convenzionale 4,58€ al kg



Gdo bio 7,96€ al kg



Albicocche Marchesini 2,70€ al kg

Ciliegie Bonetti 7,50€ al kg

## LETTI PER VOI

### A confronto con le nostre buone pratiche

Plastica in mare: i rifiuti dal settore alimentare tra i più diffusi nel 93% dei paesi

→ <https://ilfattoalimentare.it/plastica-in-mare-il-93-dei-rifiuti-arriva-dal-settore-alimentare.html>



## SABATO 13 GIUGNO: QUALITÀ

Dalla consegna di sabato 13 giugno...fino a martedì 16 giugno i GAS:

● sono stati contenti di aver ricevuto:

- ALBICOCHE - Marchesini Daniele: bell'aspetto, buon sapore, dolcezza e freschezza,
- CILIEGIE - Massimo Bonetti: bell'aspetto, buon sapore, dolcezza e freschezza,
- PESCHE - Az. Agr. Giannella Antonia: buon sapore, dolcezza e profumo,
- PESCHE NETTARINE - Az. Agr. Giannella Antonia: buon sapore, freschezza e dolcezza,
- MIRTILLI Vasch. 500 gr. - Az. Agr. A poc a poc: buon sapore e freschezza,
- MELONE LISCIO HONEY MOON - Az. Agr. Cavalli: buon sapore, dolcezza e freschezza,
- FAGIOLI BORLOTTI FRESCHI - Coop. Sociale Aretè: dolcezza, freschezza e quantità superiore all'ordinato,
- MELONE CANTALUPO - F.lli Valenziani: bell'aspetto e dolcezza,

- 🌿 MIRTILLI Vasch. 250 gr. - Az. Agr. A poc a poc: buon sapore,
- 🌿 POMODORO Var. CHERRY - F.Ili Valenziani: buon sapore e freschezza.

● **non sono soddisfatti di:**

- 🍅🍅🍅 RUCOLA a MAZZETTI - Ca' Magre: bucato, mangiucchiato, marciume, vecchio e eccesso di scarto,
- 🍅🍅 FAGIOLINI VERDI - Coop. Sociale Aretè: duro, legnoso e eccessiva maturazione,
- 🍅 BORRAGGINE a MAZZETTI - Bonatti Fiorenzo: foglie gialle,
- 🍅 LATTUGA GENTILE ROSSA - Bonatti Fiorenzo: eccesso di scarto e marciume,
- 🍅 TACCOLE VERDI/GIALLE (Piattoni) - Coop. Sociale Aretè: duro e legnoso.

Il Tavolo Qualità

**RICORDIAMO A TUTTI DI UTILIZZARE BORSE TERMICHE E SIBERINI  
IN OGNI FASE DELLA DISTRIBUZIONE, DAL CENTRO LOGISTICO FINO A CASA**

## CALENDARIO DELLE PROSSIME CONSEGNE

20 GIUGNO	27 GIUGNO	4 LUGLIO	25 LUGLIO
<b>FREEDHOME</b>	<b>SOYANA</b>	<b>ACETO BALSAMICO</b>	<b>PIANTINE da ORTO</b>
<b>FARINA</b>	<b>SALE di GERVIA</b>	<b>MOZZARELLA</b>	
<b>BIOPIZZA</b>	<b>MEDITERRANEA</b>		
<b>DETERSIVI prodotti solari</b>			
<b>MOZZARELLA</b>			

## TURNI DEL 19 e 20 GIUGNO

SBANCALAMENTO VENERDÌ (8.30 - 13.00 e 17.00 - 21.00):

RITROVO PRESSO IL MAGAZZINO AD UBOLDO:

**DIPENDENTI di AEQUOS con GASATI TRECATE e SARGASS**

L'ORGANIZZAZIONE DELLA DISTRIBUZIONE DI SABATO MATTINA SARÀ:

🌿 Punto logistico **GALLIATE**

Gas di turno: **GAS 7 FONTANE** La consegna in questo centro avverrà alle 8.30 circa.

🌿 Punto logistico **LEGNANO**

A GASABILE la consegna verrà effettuata alle 8.00 circa.

🌿 Punto logistico **ARLUNO**

A COOP CIELO la consegna verrà effettuata alle 8.00 circa.

### Punto logistico **PREGNANA**

Ai GASINISTI la consegna verrà effettuata alle 7.45 circa.

### Punto logistico **VANZAGHELLO**

I 3 GAS che fanno riferimento a questo punto logistico devono essere presenti puntuali a Vanzaghella in Piazza Pertini all'arrivo del camion. **GASELLO** sarà responsabile della divisione per GAS.

A seguire i GAS che fanno riferimento a questo punto logistico potranno ritirare il loro ordine.

### Punto logistico **CAVARIA**

Gas di turno: **VENGAS** con ritrovo per questo gas alle ore 9.00 a Cavarria in via Matteotti 438.

I GAS che fanno riferimento a questo punto logistico devono essere presenti puntuali alle 9,30

### Punto logistico **VERGIATE**

I GAS che fanno riferimento a questo punto logistico possono passare a ritirare a partire dalle ore 10.00 in Via Roma a **VERGIATE**

### Punto logistico **CESATE**

I GAS che fanno riferimento a questo punto logistico possono presentarsi a sbancarare alle 7.20, (orario di arrivo del camion), così come da nuovo accordi presi con i GAS (Gasdotto, Garbagas, Consenso).

### Punto logistico **BUSTO ARSIZIO**

I GAS che fanno riferimento a questo punto logistico possono passare a ritirare dalle ore 9.00

### Punto logistico **MILANO**

I GAS che fanno riferimento a questo punto logistico possono passare a ritirare a partire dalle ore 8.00 a Certosa e dalle ore 8.45 a Sud

### Magazzino **UBOLDO**

Gas di turno: **GASLOCO** con ritrovo per questo GAS alle ore 7.30 in via Enrico Fermi 260 a **UBOLDO**

Il ritiro avverrà secondo la tabella seguente in cui diamo un orario di ritiro per ogni gas↓

<b>ORARIO</b>	<b>GAS DI TURNO</b>
alle 7:30	GASUSA e GREENINCH
alle 7:45	GASAMOS
alle 8:00	CISGASO Gas del Rugareto
alle 8:10	MIGASO
alle 8:20	GASPITA
alle 8:30	GASNOSTRO
alle 8:35	GASLOCO
alle 8:40	LA DISPENSA DEL GASISTA
alle 8:45	AIRONGAS
alle 8:50	SARGASS
alle 8:55	GAS PICCOLO

alle 9:00

ROVELLASGAS

alle 9:05

IL CHIOSTRO SOLIDALE

alle 9:10

NONAGASO e LA TARTARUGA

alle 9:15

GASATE

## ABBIAMO URGENZA DI RECUPERARE:

**LE CASSETTE DI PLASTICA E CARTONE (NON QUELLE IN LEGNO)  
NON ROVINATE E SOLO DEI PRODOTTI AEQUOS**

**VI CHIEDIAMO DI RENDERE SEMPRE:**

- **I TERMOBOX PULITI (solo quelli di LATTE e YOGURT)**
- **I SIBERINI**
- **LE CESTE DEL PANE**

## SE VUOI AVERE INFORMAZIONI O COMUNICARE CON I TAVOLI

### **CDA AEQUOS** → [cda@aequos.bio](mailto:cda@aequos.bio)

Per tutti i soci che desiderino mettersi in contatto con il Cda della Cooperativa, o che vogliano invitare il Cda a partecipare ai loro incontri, eventi, manifestazioni.

### **NOTIZIARIO** → [notiziario@aequos.bio](mailto:notiziario@aequos.bio)

Potete inviare nuovi articoli e/o eventuali osservazioni e suggerimenti riferiti al notiziario.

### **TAVOLO QUALITÀ** → [qualita@aequos.bio](mailto:qualita@aequos.bio)

Per l'invio delle sole foto a supporto delle segnalazioni di non conformità qualitative, che vanno invece inserite, come quelle quantitative, nell'apposito modulo sul sito. Per qualsiasi altra comunicazione che non trovi spazio nel modulo della procedura.

### **TAVOLO CULTURA** → [cultura@aequos.bio](mailto:cultura@aequos.bio)

Potete inviare le richieste per pubblicizzazione e/o finanziamento degli eventi dei soci secondo regolamento e tramite gli appositi moduli e/o eventuali osservazioni e suggerimenti sulle iniziative culturali e di formazione della cooperativa.

### **TAVOLO AMMINISTRATIVO** → [aequosadm@aequos.bio](mailto:aequosadm@aequos.bio)

Potete inviare le comunicazioni relative alla parte amministrativa e dei pagamenti e segnalare le mancanze di interi colli, ma non le differenze di peso per cui vanno utilizzate le apposite procedure della qualità a cui si accede dal sito.

### **TAVOLO PRODUTTORI** → [produttorielogistica@aequos.bio](mailto:produttorielogistica@aequos.bio)

Potete inviare nuove segnalazioni di produttori o informazioni logistiche sulle distribuzioni.

### **TAVOLO COMUNICAZIONE** → [comunicazione@aequos.bio](mailto:comunicazione@aequos.bio)

Potete comunicare a questo indirizzo tutte le informazioni e/o suggerimenti inerenti la comunicazione interna (notiziario, email interne) ed esterna (volantini, sito Aequos, pagina Fb) e le richieste di pubblicazione di eventi del mondo solidale.

### **TAVOLO INFORMATICO** → [informatico@aequos.bio](mailto:informatico@aequos.bio)

Potete comunicare a questo indirizzo tutte le informazioni e/o suggerimenti inerenti il programma GoGas e la sua applicazione per smartphone e segnalare le problematiche relative all'inserimento degli ordini sul sito.